

## Un référentiel commun pour les acteurs de la Supply Chain

Pour aider les petites, moyennes et grandes entreprises à améliorer leurs performances logistiques, Supply Chain Meter® a développé le portail [www.supplychain-meter.com](http://www.supplychain-meter.com) dédié aux **indicateurs de performance** et aux **benchmarks sectoriels** pour tous les acteurs de la supply chain.

Issu d'un projet de recherche mené par Supply Chain Masters, le Syndicat des Surgelés et Glaces et le Conservatoire national des arts et métiers (Cnam), le référentiel Supply Chain Meter® constitue le **langage commun de la performance**.

### Domaines d'application

L'objectif de Supply Chain Meter est de **démocratiser** l'usage des indicateurs afin d'améliorer ensemble les performances de la supply chain.

Les instruments de mesure mis en ligne sur le portail s'appliquent à tous les secteurs d'activité : produits de grande consommation (PGC), biens d'équipement, automobile, aéronautique, mécanique, électronique, plasturgie, chimie, santé, luxe, entreposage, etc.

### Des indicateurs classés par maillon et fonction

L'accès aux indicateurs utilise une **interface graphique** reproduisant la chaîne de performance.

Tous les **maillons** de la supply chain (entrepôt, usine, plate-forme, transport, point de vente...) sont représentés et affichent les indicateurs correspondants.

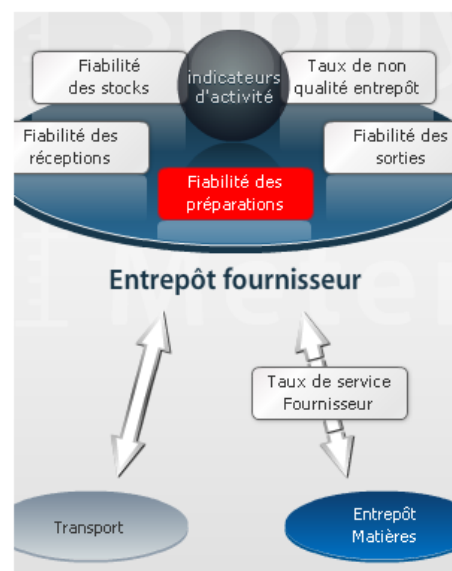
Les **fonctions** de l'entreprise (direction générale, finance, achats, production, R&D, informatique, qualité, supply chain, marketing, ventes...) sont également représentées et comportent chacune une sélection d'indicateurs pertinents.

**Mesurer pour faire mieux, moins cher, plus vite, plus écologique**

Le Supply Chain Management est un puissant **levier de croissance et de productivité** au service de la compétitivité des entreprises et des filières.

Sa maîtrise repose sur la **mesure des performances** de la supply chain.

A l'heure où les **coûts logistiques** augmentent jusqu'à dépasser le coût de fabrication, l'utilisation d'indicateurs communs s'impose pour **améliorer ensemble** les performances de la supply chain.



## Des indicateurs précis et prêts à l'emploi

Indicateur de processus  
**Ratio de fluidité**

Définition Formule  
Facteurs influents Plan d'action  
(Fichiers liés) (Liens utiles)

**Définition**

Le **ratio de fluidité** reflète la proportion des temps de transformation (ou d'assemblage) qui apportent de la valeur ajoutée au produit sur le temps de cycle de production.

**Remarques :**

Ce ratio peut s'appliquer à tout processus (études, fabrication, distribution...). Il met en évidence la nécessité d'organiser le chevauchement des opérations pouvant être exécutées en parallèle.

Les Japonais assimilent les temps de non-valeur à du "gaspillage".

Plus le ratio est proche de 1, plus les flux sont tendus (plus le temps de production est composé d'opérations apportant de la valeur au produit fini et plus il est rapide).

Dans la plupart des cas, ce ratio est supérieur à 0,20 ce qui nécessite des actions fortes de

Envoyer un commentaire Imprimer

Classés par levier : **fiabilité, efficacité, réactivité et environnement**, les indicateurs sont décrits de façon précise et rigoureuse en termes de :

- définition
- formule de calcul
- données de calcul
- unité et périodicité de mesure
- facteurs influents
- plan d'action
- fichiers joints
- liens Internet

Pour faciliter la prise en main et gagner du temps, des **gabarits Excel®** sont joints aux indicateurs phares. Il s'agit de feuilles de calcul prêtes à l'emploi comprenant un mode opératoire, un tableau de données et un graphique d'illustration préconfiguré.

Pour un aperçu du référentiel Supply Chain Meter, visionner le **didacticiel** en cliquant sur :

[http://www.supplychain-meter.com/SupplyChainMeter/SUPPLYCHAINMETER\\_WEB/FR/didacticiel.html](http://www.supplychain-meter.com/SupplyChainMeter/SUPPLYCHAINMETER_WEB/FR/didacticiel.html)

## Le portail de benchmarking : un outil précieux et convivial

Après la définition des **indicateurs cibles** au sein du groupe de travail pour un secteur donné, chaque entreprise saisit ses propres données sur une interface graphique :

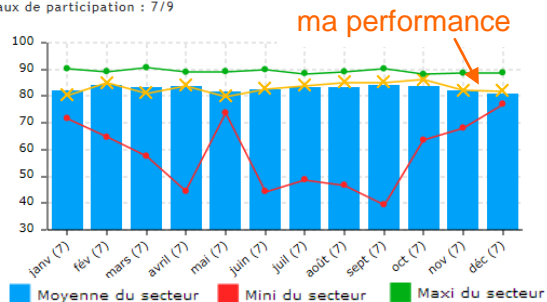
MES DONNÉES 2013

	Janvier	Février	Mars	Avril	Mai	Juin	Juillet	Août	Septembre	Octobre	Novembre	Décembre	D.D.A.
Somme des écarts absolus [Prévu-Réalisé] à 5+1 (nb de colis)	1158308	751010	954529	882622	1258919	890262	1019669	813217	695422	941029	850431	1056683	11272101
Somme des prévisions à 5+1 (nb de colis)	5853848	4995920	5030047	5479184	6267401	5149659	6347644	5495188	4693315	6817382	4760484	5827604	66717676
Mes résultats (%)	80.21	84.97	81.02	83.89	79.91	82.71	83.94	85.2	85.18	86.2	81.87	81.87	83.1

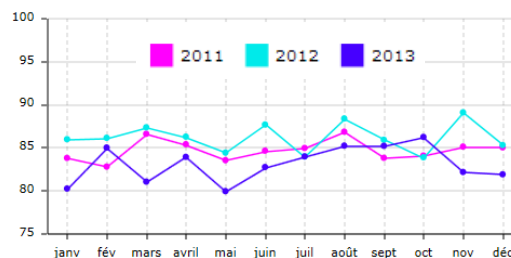
Export Excel Définition de l'indicateur Enregistrer

### LES PERFORMANCES DU SECTEUR

Taux de participation : 7/9



### MES PERFORMANCES



Dans le respect de la confidentialité, le système affiche instantanément **la performance de l'entreprise** par rapport à la **moyenne** et aux **mini/maxi** du secteur. La superposition des historiques 2011, 2012, 2013 permet de connaître **l'évolution de sa performance** d'une année sur l'autre.

## Avantages Membres

- Accéder à tous les **indicateurs en ligne (+400)**
- Intégrer les indicateurs dans les **accords de service (SLA)**, les **cahiers des charges**, les **processus**, les **logiciels** et les **formations**
- Participer aux **benchmarks sectoriels**
- Se comparer aux **meilleurs de son secteur d'activité**
- **S'améliorer** individuellement, conjointement, collectivement

## Contact

Thierry JOUENNE, CFPIM - Tél : 06 62 68 88 15

[tj@supplychain-meter.com](mailto:tj@supplychain-meter.com) - [www.supplychain-meter.com](http://www.supplychain-meter.com)